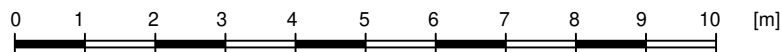
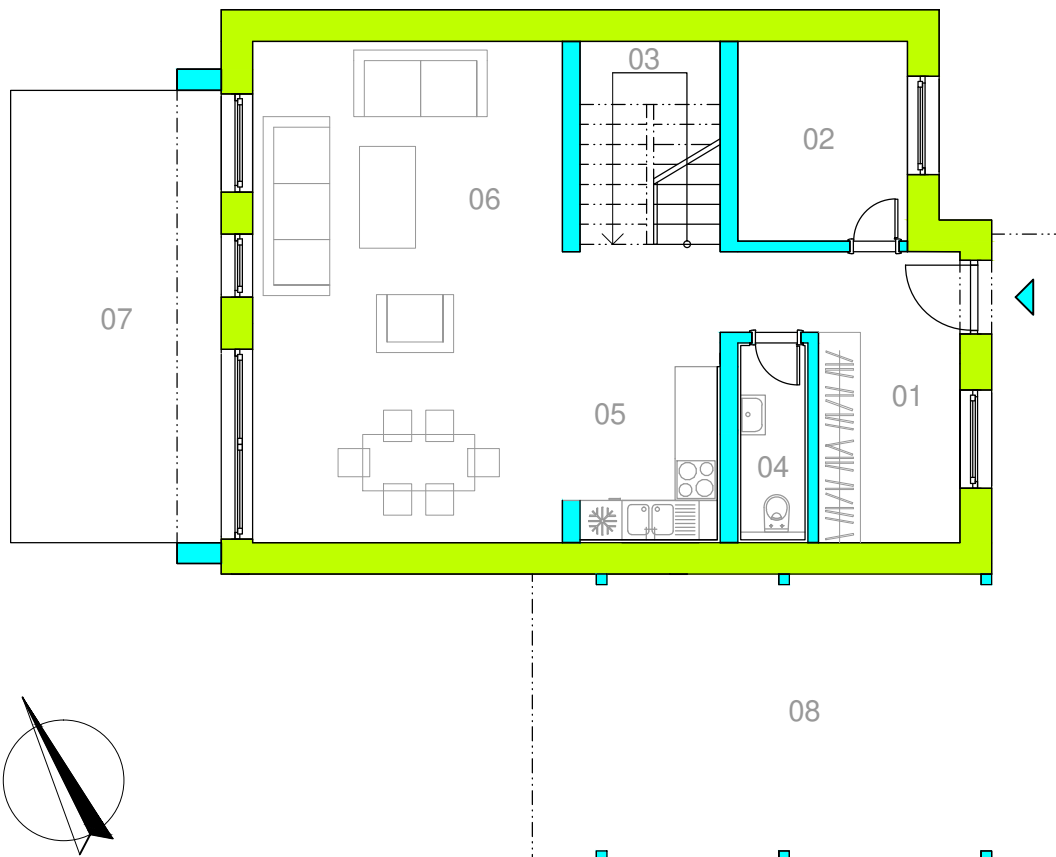


Rodinný dom č. B10

1. PODLAŽIE

Rodinný dom					
1.NP	obytná plocha	01	chodba	9,99	66,52
		02	technická miestnosť	6,90	
		03	schody	5,79	
		04	wc	2,85	
		05	kuchyňa	9,39	
		06	obývačka a jedáleň	31,6	
prísl.		07	terasa	19,35	55,85
		08	prístrešok	36,50	



Rodinný dom č. B10

2. PODLAŽIE

Rodinný dom					
2.NP	obytná plocha	10	chodba	6,08	59,01
		11	wc	1,80	
		12	kúpeľňa	6,98	
		13	šatník	3,70	
		14	izba	9,51	
		15	izba	13,15	
		16	spáľňa	17,79	

